

株式会社〇〇〇〇 御中

会社の健康診断 【2020年3月期】

2021年●月●●日



若原会計事務所

Wakahara Accounting Firm

「会社の健康診断」で経営状況を定期的に確認しましょう

「会社の健康診断」はSTRACレポート、財務格付シュミレーションシート、格付リーダーチャートから構成されており、黒字の同業他社との比較や銀行格付け等により、自社の経営状況を直感的に理解できるようになっています。

「会社の健康診断」の活用例

- 「会社の健康診断」により会社の課題を明らかにして、それに対するアクションプランを立案することでPDCAサイクルを回すきっかけにする。
- 「会社の健康診断」を従業員の方と会社の現状とあるべき姿を共有するきっかけにする。
- 「会社の会社健康診断」により金融機関からどのように見られている確認し、改善点を明らかにすることで、有利な条件での資金調達を可能とする。

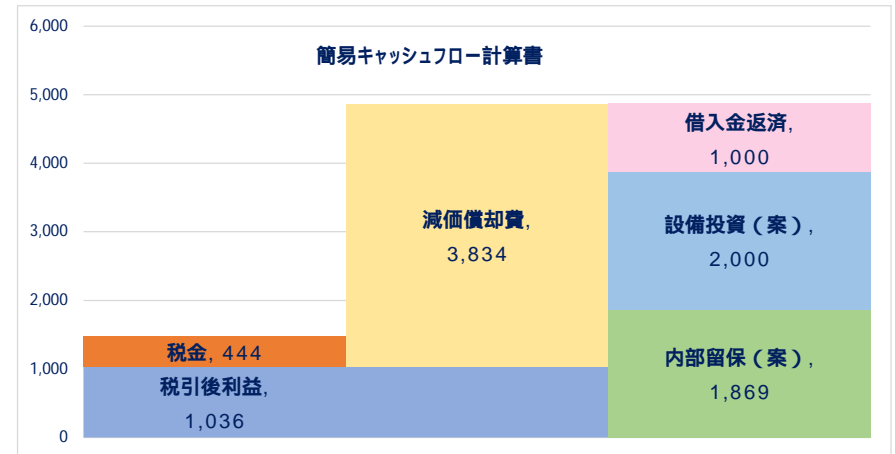
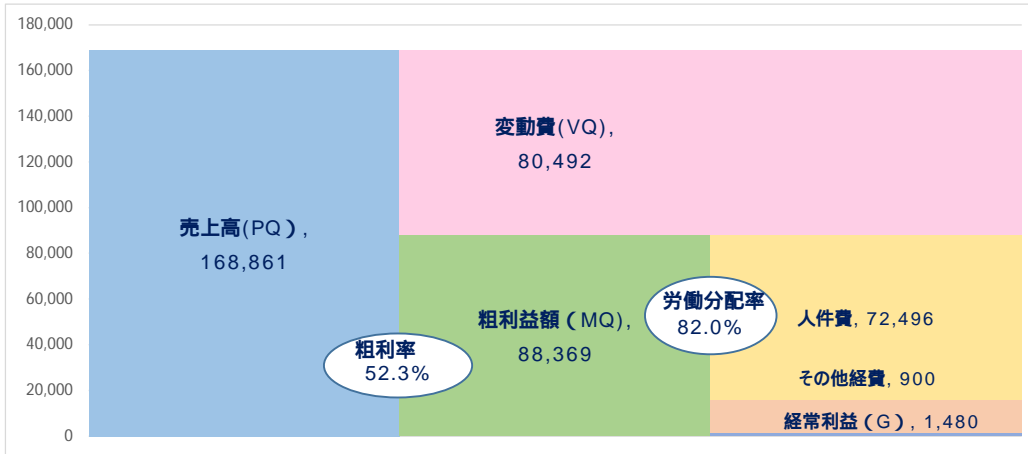


STRACレポート

貴社 2020年3月期

従業員数 28人

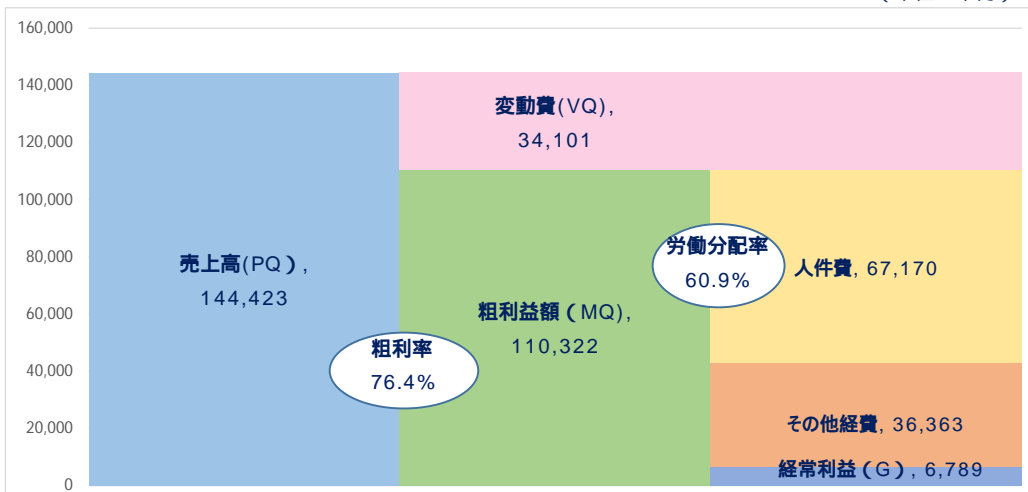
(単位：千円)



同業他社 (黒字企業の平均)

従業員数 22.8人

(単位：千円)



損益分岐点比率

$$\text{損益分岐点比率} = \text{固定費 (F)} \div \text{粗利益額 (MQ)}$$

	2020年3月31日	同業他社
損益分岐点比率	98.3%	93.8%
評価	B	B
損益分岐点売上高	166,033千円	135,535千円

損益分岐点売上高は一定の仮定のもとで計算しており、前提が異なる場合は数値が異なる可能性があります。

損益分岐点比率の目安

損益分岐点比率	状況	評価	未来
60%未満	F < MQ	SS	超優良企業
60%~80%	F < MQ	S	優良企業 内部留保10%ができる
81%~90%	F < MQ	A	健全企業 内部留保5%ができる
91%~100%	F = MQ	B	損益分岐点企業 まったく油断不可
101%~200%	F > MQ	C	赤字企業 要改善
200%以上	F > MQ	D	倒産水準

財務格付シュミレーションシート

	2019年3月31日			2020年3月31日			同業他社			説明
	結果	配点	点数	結果	配点	点数	結果	配点	点数	
1.安全性項目										
自己資本比率	26.5%	(10)	5	30.0%	(10)	6	46.2%	(10)	8	自己資本/負債・資本金
ギアリング比率	144.1%	(10)	6	181.5%	(10)	4	74.4%	(10)	8	有利子負債(商手除く)/自己資本
固定長期適合率	126.7%	(7)	0	91.2%	(7)	1	69.4%	(7)	3	固定資産/(固定負債+自己資本)
流動比率	80.7%	(7)	0	114.7%	(7)	1	188.2%	(7)	7	流動資産/流動負債
2.収益性項目										
売上高経常利益率	0.9%	(5)	1	0.9%	(5)	1	4.7%	(5)	5	経常利益/売上高
総資本経常利益率	0.7%	(5)	1	1.0%	(5)	3	4.9%	(5)	5	経常利益/総資本
収益フロー	3	(5)	3	5	(5)	5	5	(5)	5	
3.成長性項目										
経常利益増加率		(5)	-	29.5%	(5)	4		(5)	-	(今期経常利益 - 前期経常利益) / 前期経常利益
自己資本額(千円)	45,025	(15)	1	46,061	(15)	1	64,476	(15)	2	
売上高(千円)	129,164	(5)	1	168,861	(5)	1	144,423	(5)	1	
4.返済能力										
債務償還年数	4.4	(20)	14	6.7	(20)	11	2.9	(20)	17	有利子負債(商手除く)/償却前営業利益
インタレスト・カバレッジ・レシオ	2.6	(15)	8	1.4	(15)	3	14.2	(15)	15	(営業利益+受取利息・配当金)/支払利息・割引料
キャッシュフロー額(千円)	14,637	(20)	2	12,460	(20)	2	16,363	(20)	2	営業利益+減価償却費
定量要因計		(129)	42		(129)	43		(129)	78	
100点法による採点		(100)	33		(100)	33		(100)	60	

格付	格付	ポイント
1	90以上	リスクなし
2	80以上	ほとんどリスクなし
3	65以上	リスク些少
4	50以上	リスクあるが良好水準
5	40以上	リスクあるが平均的水準
6	25以上	リスクやや高いが許容範囲
7	25未満	リスク高く管理徹底
8	警戒先(要注意先)	現在債務不履行
9	延滞先(破綻懸念先)	債務不履行でメドたらず
10	事故先(実質破綻先)	履行のメド全くなし

中小企業の格付けは通常4以下となる。

銀行格付けの目安は

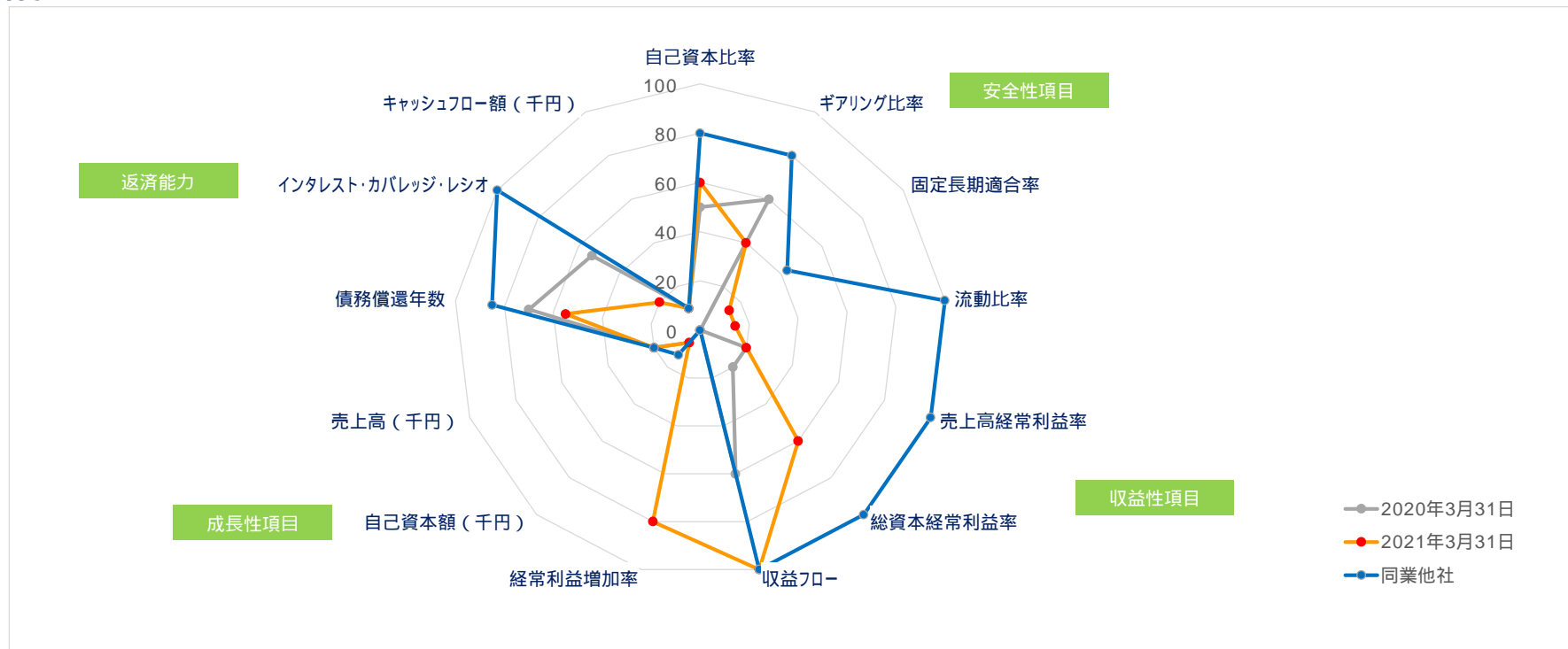
2019年3月31日	2020年3月31日	同業他社
6	6	4

格付を1ランク上げるためには、あと+ 7 点必要

現在の『実質債務償還年数』は、 1.3 年

実質債務償還年数は10年以下が望ましいとされている。

格付レーダーチャート



融資審査のポイント

No	チェックポイント
1	二期連続で税引後損失となっていないか？
2	実態純資産が債務超過でないか？
3	帳簿上債務超過でないか？
4	返済条件の変更をしていないか？
5	役員借入金は資本として取り扱う
6	債務償還年数は10年以内か？